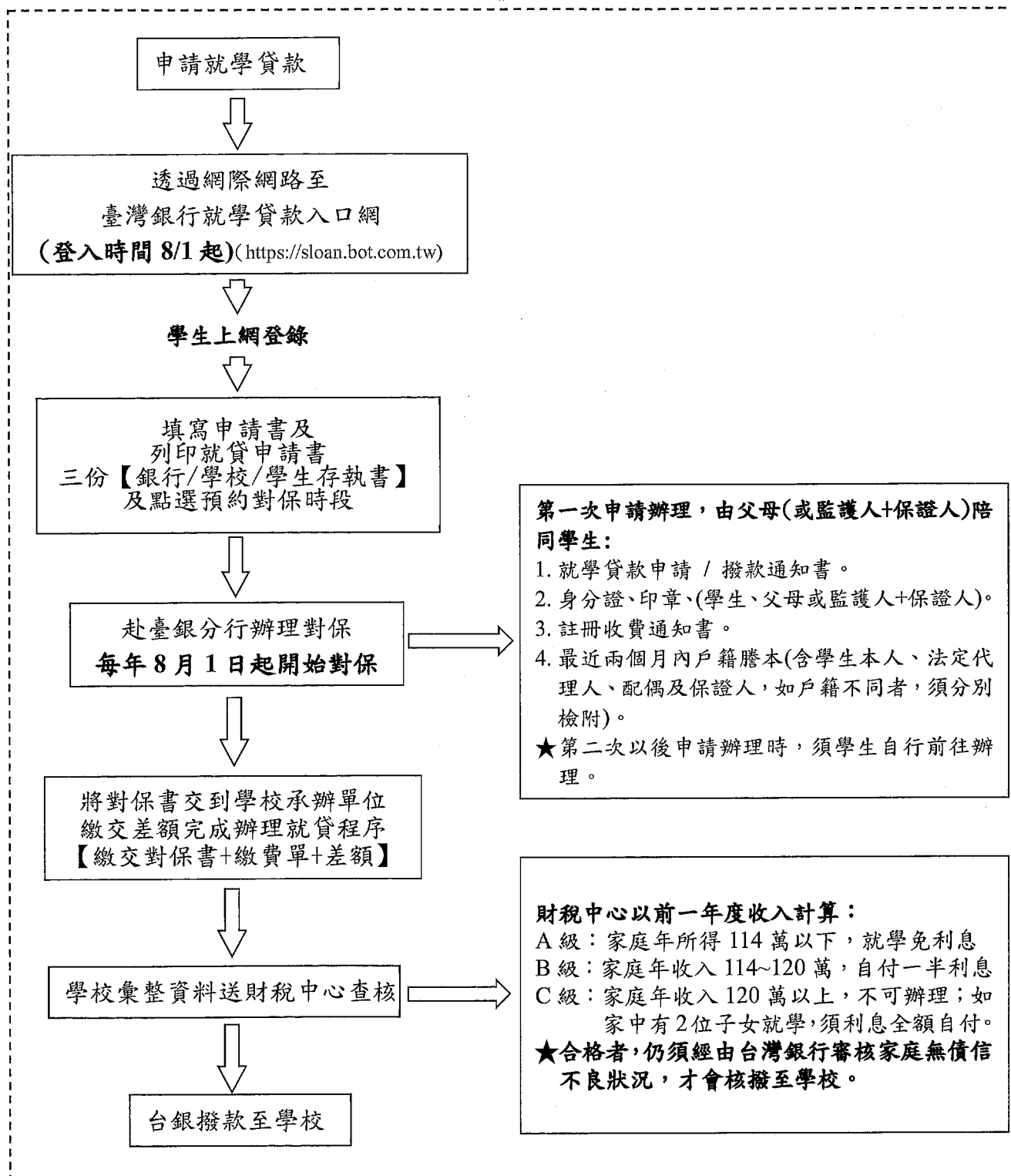


就學貸款申請作業流程



備註:

【註1】利息計算方式

- A 級: 家庭年收入 114 萬以下, 均可辦理, 就學及緩繳期間(畢業一年)貸款利息由政府全額補貼, 其後利息由借款人自行負擔。(在職專班一畢業即還款)
- B 級: 家庭年收入(114-120 萬), 要辦理者請自付一半利息, 自撥款日起每個月都要付利息。
- C 級: 家庭年收入超過 120 萬元, 且家中有二位以上子女就學者及自付全額利息, 即家中有另一位兄弟姐妹高中以上就學, 請一週內付上一份戶籍謄本及另一位學生證影本(或在學證明)。

【註 2】 網路填寫選定科系設定選項參考如下：

五專

科系名稱	屬性	學門
護理科	專科	醫藥衛生學門
幼兒保育科	專科	社會服務學門
餐旅廚藝管理科	專科	民生學門
美容流行設計科	專科	民生學門

四技/二技

科系名稱	屬性	學門
護理系	大學	醫藥衛生學門
食品保健系	大學	農業科學學門
幼兒保育系	大學	社會服務學門
美容流行設計系	大學	民生學門
餐旅廚藝管理系	大學	民生學門
觀光休閒與健康系	大學	民生學門
高齡照顧福祉系	大學	社會服務學門
口腔衛生照護系	大學	醫藥衛生學門

【註 3】 請於 112 年 8 月份各註冊日期程前至臺銀完成對保手續後，備妥以下資料，繳交至學校課指組(張瑀蓓小姐)始完成辦理就貸程序。

- A. 臺銀申請撥款書第二聯(學生要簽名/臺銀要有蓋章)
- B. 學校註冊繳費單(如有申請住宿的請一併附上繳費單)
- C. 學生本人(郵局或第一銀行)存摺帳號影本(無加貸書籍費、住宿費、生活費者則免)

【註 4】 相關規定請參閱網址：<http://dsa.cku.edu.tw/files/11-1006-1106.php>